



KING GROUP
ROOTBARRIER

Invasieve Exoten bestrijden
met DuPont™ Plantex® Platinum

Japanse duizendknoop

afdekken & inpakken met DuPont™ Plantex® Platinum

Het probleem

De Japanse duizendknoop behoort tot de meest **invasieve** onkruidsoorten ter wereld. De sterke stengels en wortels van de Japanse duizendknoop laten zich niet zomaar uit het veld slaan en kunnen veel **schade** aanrichten in funderingen, asfalt, beton en metselwerk.

Daarnaast zorgt het hoge **besmettingsgevaar** van deze invasieve exoot ervoor dat de plant zich razendsnel kan verspreiden. Het achterblijven van een klein stukje stengel of wortel kan er al voor zorgen dat een nieuwe duizendknoop hard kan ontstaan.

De oplossing

DuPont™ heeft met het **Plantex® Platinum** worteldoek een bestrijdingsmethode ontwikkeld waar de Japanse duizendknoop niet tegenop kan. Dit intrinsiek sterke, kwalitatief hoogwaardige doek maakt onkruidverdelgers of maaien overbodig. De doeltreffendheid van **DuPont™ Plantex® Platinum** is door de jaren heen aangetoond in talrijke veldproeven.

Dankzij de uitstekende **water- en luchtdoorlatendheid** krijgt de bodem onder het doek voldoende voedingsstoffen om gezond en stabiel te blijven en is er geen erosiegevaar. Er wordt 35 jaar **productgarantie*** gegeven bij een gesloten afdekking van minimaal 20 cm schone grond/aarde.

Wanneer **DuPont™ Plantex® Platinum** correct is aangebracht, kunnen de voordelen onmiddellijk en voor de eerstkomende jaren worden ervaren. Een extra voordeel is dat na het afdekken met **DuPont™ Plantex® Platinum** en schone grond/aarde het gebied opnieuw ingericht kan worden, waarbij nieuw bodemleven met een rijke biodiversiteit tot de mogelijkheden hoort.

*Wil je graag meer informatie over DuPont™ Plantex® Platinum?
Scan hieronder dan de QR codes voor productinformatie, technische gegevens en de installatiehandleiding.*

**volgens garantievoorwaarden*



*Klik [hier](#) voor meer
productinformatie:*

*Klik [hier](#) voor
technische gegevens:*

*Klik [hier](#) voor
installatiehandleiding:*

INSTALLATIE METHODES



Duizendknoopdepot creëren

Veilig opslaan van vervuilde grond

In een duizendknoopdepot kan vervuilde Japanse duizendknoop grond (van diverse locaties) opgeslagen worden. Dankzij de uitstekende water-en luchtdoorlatendheid van **DuPont™ Plantex® Platinum** kan dit gebied na het afdekken opnieuw ingericht worden om zo een natuur inclusieve omgeving te creëren.



Haard op locatie inpakken

Inpakken & afdekken

Bij deze methode wordt een Japanse duizendknoop haard op locatie ingepakt met **DuPont™ Plantex® Platinum**. Een voordeel hiervan is dat de vervuilde grond op dezelfde plek blijft en dus niet getransporteerd hoeft te worden. Er wordt bespaard op transportkosten en het besmettingsgevaar blijft beperkt.



Japanse duizendknoop bij een fundering

Moeilijk bereikbare locaties

Voor het afdekken van een Japanse duizendknoop haard bij een fundering, wordt er gebruik gemaakt van de lijmtechniek. De lijm verbindt hierbij het **DuPont™ Plantex® Platinum** worteldoek aan de fundering. Indien de Japanse duizendknoop haard in een groter gebied aanwezig is, kan er een combinatie gemaakt worden met de naaimethode.



Verticale toepassing

Gecontroleerd beheersen

Indien men ervoor kiest om de haard intact te laten, niet te maaien en te isoleren, dan bestaat er ook de mogelijkheid **DuPont™ Plantex® Platinum** verticaal in te zetten. Het worteldoek wordt bij deze toepassing 2 meter rondom de haard geïnstalleerd. Hierdoor blijven de wortelstokken gecentreerd bij elkaar en kunnen zij zich onder de grond niet verder verspreiden.

DuPont™ Plantex® Platinum installeren met het serviceteam

Het gespecialiseerde Serviceteam kan bij het plaatsen van het **DuPont™ Plantex® Platinum** worteldoek ondersteuning bieden door de ervaring en kennis die zij bezitten. Er wordt **maatwerk** geleverd op horizontale én verticale locaties, waarbij meerdere verbindingstechnieken toegepast kunnen worden. Hierbij is het mogelijk om een duizendknoopdepot te creëren, de haard op locatie in te pakken, bij een fundering of verticaal. Met deze methodes bieden wij een alternatief voor het afvoeren en/of laten vernietigen van besmette Japanse duizendknoop grond.

Broof-Tech stitch®

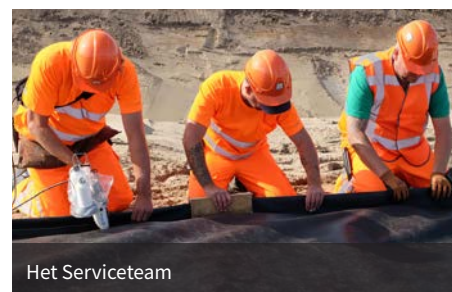
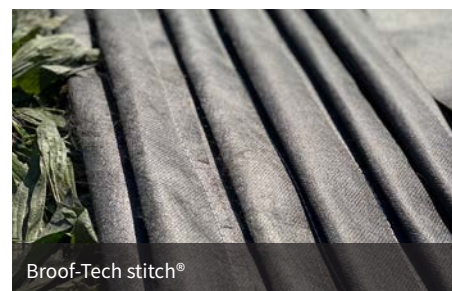
Het Serviceteam verbindt de verschillende banen van het **DuPont™ Plantex® Platinum** worteldoek met de **Broof-Tech stitch®** techniek. Deze nieuw ontwikkelde manier van naaien zorgt ervoor dat de overlappende banen worteldoek verzegeld worden, waardoor er een barrière gecreëerd wordt voor de besmette grond. Bij moeilijk bereikbare locaties, zoals funderingen, kan de **Broof-Tech stitch®** gecombineerd worden met diverse lijmtchnieken.

Het Serviceteam plaatst twee uiteinden van het **DuPont™ Plantex® Platinum** onkruiddoek op elkaar, tussen de twee lagen wordt een foamstrip aangebracht en deze wordt afgesloten met een naadband. De verschillende lagen worden vervolgens met nylon garen aan elkaar genaaid met de **Broof-Tech stitch®**. Hierdoor ontstaat er een vrijwel ondoordringbare barrière voor de invasieve Japanse duizendknoop. Aansluitend worden de aan elkaar genaaide doeken over de locatie uitgetrokken om zo in 1 keer de besmette grond af te dekken en in te pakken. De gehele oppervlakte kan daarna worden afgedekt met minimaal 20 cm schone grond.

Maatwerk op locatie

Om tot het best mogelijke resultaat te komen kijkt het Serviceteam voorafgaand altijd naar welke technieken inzetbaar zijn op de desbetreffende locatie. Het **DuPont™ Plantex® Platinum** onkruiddoek wordt op locatie geïnstalleerd, hierdoor is het mogelijk om meerdere installatietechnieken met elkaar te combineren, om zo tot het beste resultaat te komen.

Het gespecialiseerde Serviceteam werkt snel en effectief. Er wordt meegedacht over een passende oplossing en maatwerk leveren op locatie is mogelijk door de kennis en ervaring die het team beheerst.



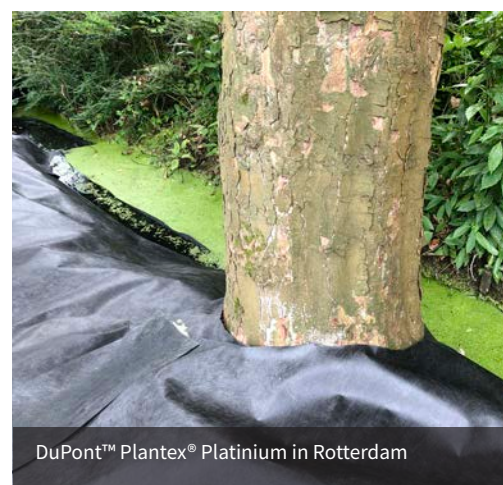
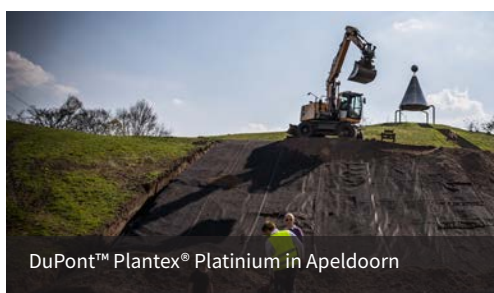
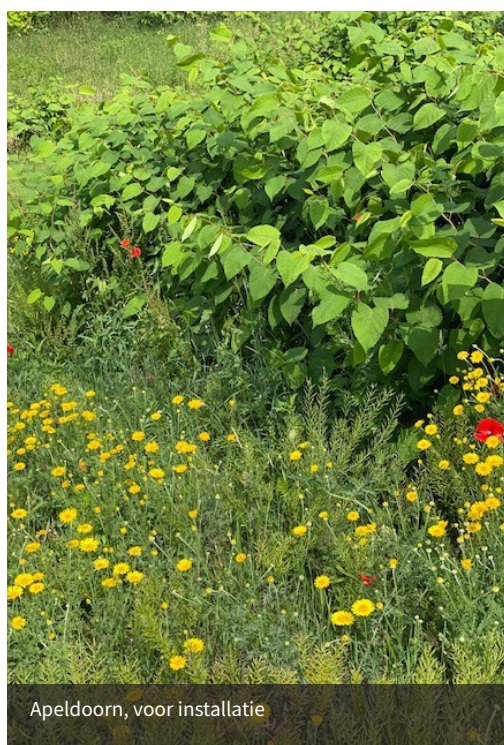
Wil je een vrijblijvende offerte op maat?
Neem dan contact met ons op!
We helpen je graag verder.

T +31 (0) 320 215 805
E sales@rootbarrier.nl



“Het Serviceteam verbindt de verschillende banen van het DuPont™ Plantex® Platinum onkruiddoek met de Broof-Tech stitch® techniek.”

VERSCHILLENDE PROJECTEN



VERSCHILLENDE PROJECTEN



KING RootBarrier

Nobelweg 1
3899 BN Zeewolde
Nederland

T +31 (0) 320 215 805
F +31 (0) 320 220 630
E sales@rootbarrier.nl
W kingrootbarrier.com